



COSMOPOLITAN

CITY CENTER

LIVE • WORK • SHOP



COSMOPOLITAN  
GROUP

Gava Capital



# *THE FINEST* LIFESTYLE

En una ciudad como Tijuana, un entorno moderno y exclusivo es necesario para albergar a los más exigentes, a aquellas personas que gustan de vivir o trabajar con estilo y elegancia, cada día será una experiencia rodeada de lujo y vanguardia.





## *DESARROLLADORES*

Tijuana esta siendo protagonista de una transformación indiscutible en el sector inmobiliario y por primera vez en su zona de mayor afluencia se abre paso a un proyecto de usos mixtos, el cual se convertira en una referencia de la zona financiera.



Este proyecto será posible gracias a la unión de dos grandes empresas



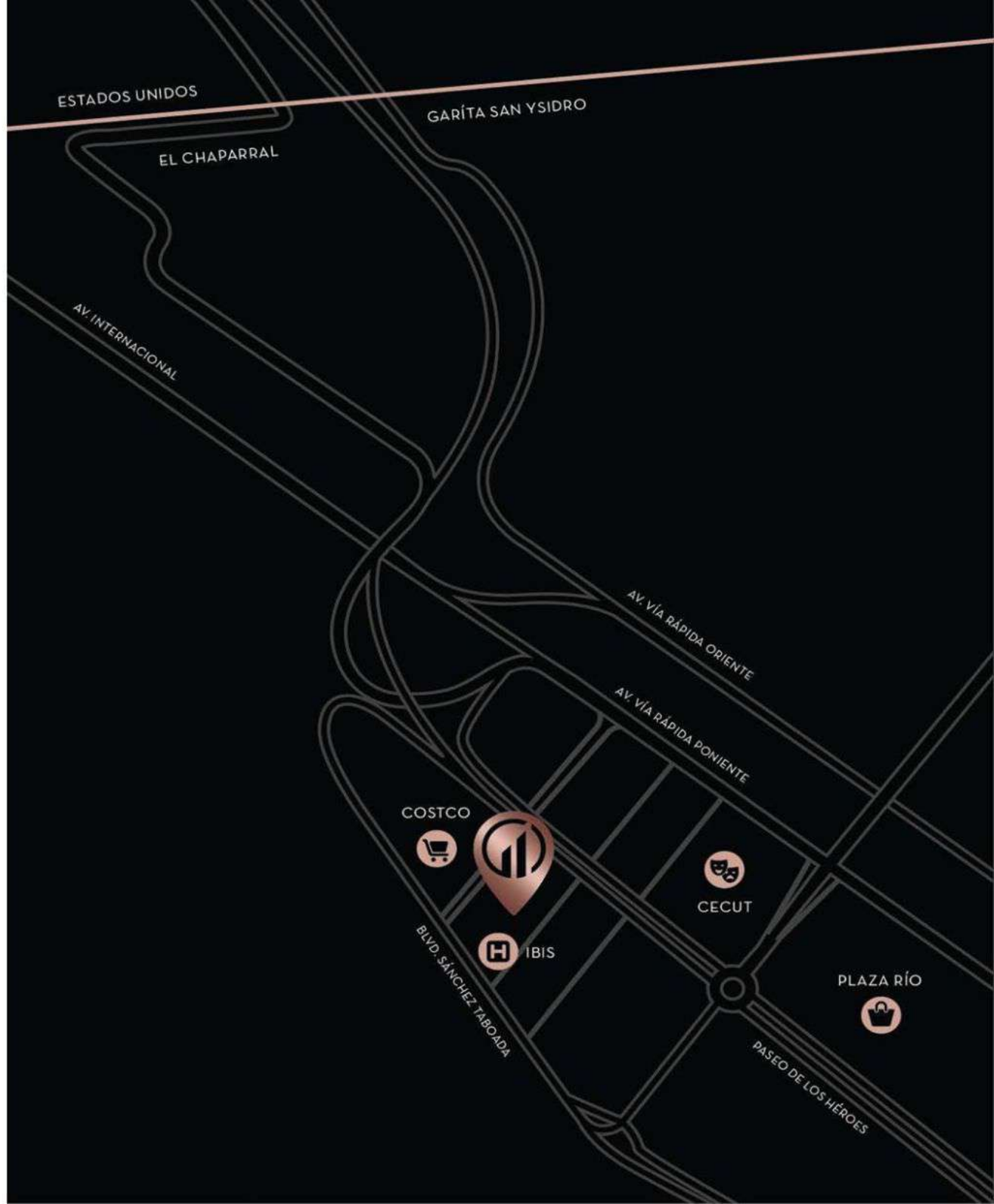
COSMOPOLITAN  
GROUP

 Gava Capital

## UBICACIÓN

La ubicación privilegiada de este majestuoso proyecto, hace que sea perfecta para vivir y trabajar. Su conectividad con las vías más importantes así como con la línea internacional son una ventaja de la zona río.

Tomando su principal vialidad, blvd. Sánchez Taboada se encuentra una oferta gastronómica muy extensa, así como plazas comerciales, bancos y demás establecimientos para el desarrollo actividades de este exclusivo sector.





# PREMIUM TOWERS

## TORRE RESIDENCIAL

21 Niveles

167 Condominios (desde 49 m<sup>2</sup>)

Amenidades (techadas y en terraza)

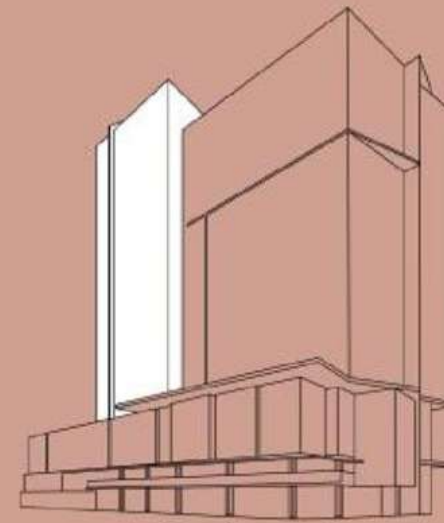
2 Niveles de estacionamiento en sótano de uso exclusivo para residentes y visitas

34 Bodegas

## LOCALES COMERCIALES

2 Niveles

10 Locales



CONDOMINIOS  
*EXCLUSIVOS*

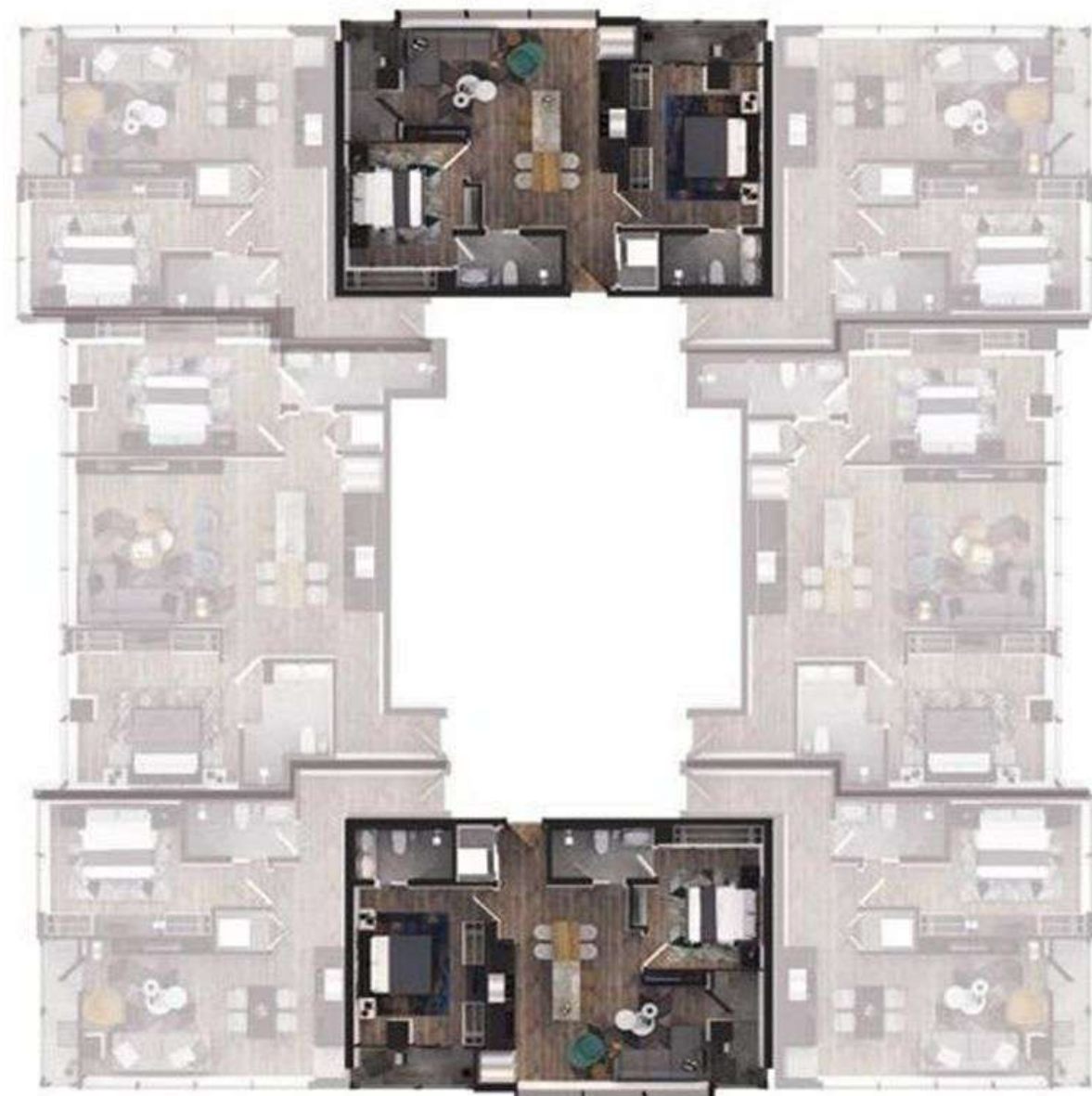


BERLÍN

85 m<sup>2</sup>

2 RECÁMARAS • 2 BAÑOS • SALA • COMEDOR • COCINA  
TERRAZA • 2 ESTACIONAMIENTOS

08



04

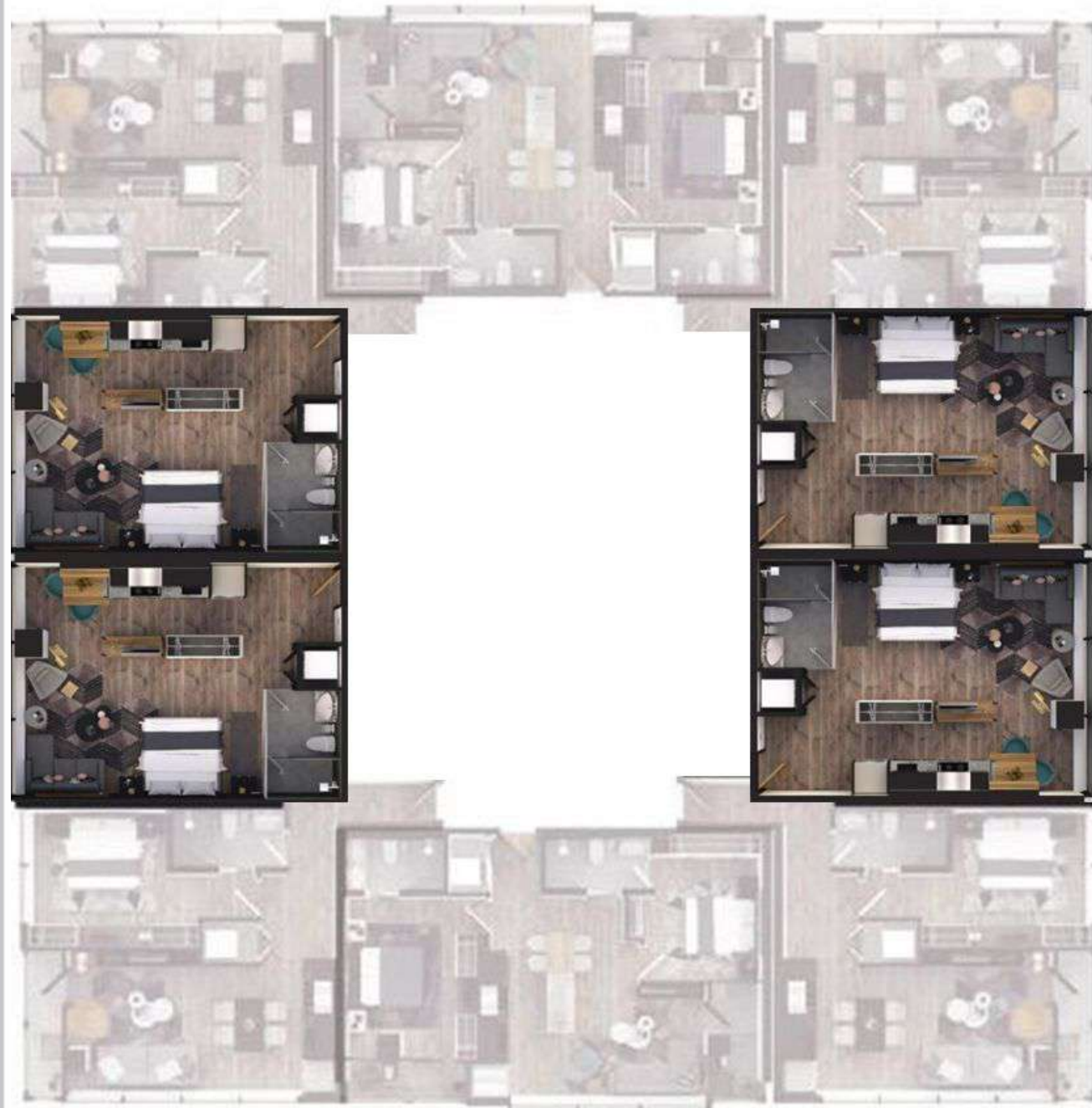
NIVELES: 3, 4, 7, 8, 10, 14, 15 y 18



NIZA

47 m<sup>2</sup>

STUDIO KING BED • 1 BAÑO • SALA • COCINA  
1 ESTACIONAMIENTO



*NIVELES: 1 al 2, 4 al 6, 8 al 12, 14 al 18*







CAPITAL  
CITY



# THE FINEST LIFESTYLE

En una ciudad como Tijuana, un entorno moderno y exclusivo es necesario para albergar a los más elegantes, a aquellas personas que gustan de vivir o trabajar con estilo y personalidad propios.





# MORE THAN EXCLUSIVENESS

**CAPITAL CITY** cuenta 26 exclusivos departamentos con un diseño que se ajusta a las necesidades de la vida diaria pensado para tu comodidad, en los que podrás disfrutar de la mejor ubicación, amenidades y el estilo de vida glamurosa.

Con lobby exclusivo y accesos independientes, este residencial forma parte del complejo **Cosmopolitan City Center**.

# CENTRIC LOCATION

La ubicación privilegiada de este residencial premium, convierten a Capital City en el lugar ideal para vivir y trabajar.

Su conectividad con las vías más importantes de Tijuana, así como la línea internacional son una ventaja de la Zona Río, zona con mayor crecimiento económico de la ciudad.



A man with a beard and sunglasses, wearing a light-colored blazer over a dark blue shirt, is smiling. The background is a dark, textured wall with a subtle light gradient.

# STYLISH LIVING

2 niveles

26 Condominios

Condominios desde 56 m<sup>2</sup>



BLVD. M. MÁRQUEZ DE LEÓN

CALLE LEONA VICARIO

CAPITAL  
CITY

BLVD. SÁNCHEZ TABOADA

# PREMIUM ACCESS

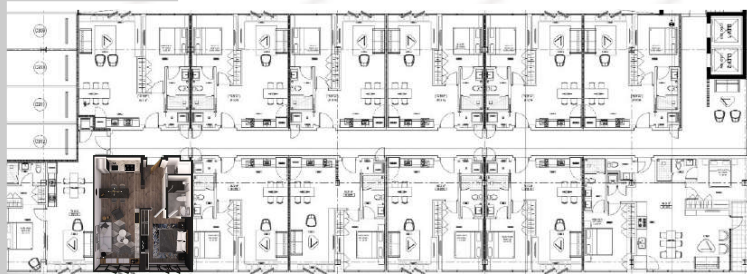
Los residentes de CAPITAL CITY contarán con privilegios de acceso como:

- ACCESO PRIVADO POR CALLE LEONA VICARIO
- LOBBY EXCLUSIVO
- ESTACIONAMIENTO INDEPENDIENTE

CAPITAL  
CITY

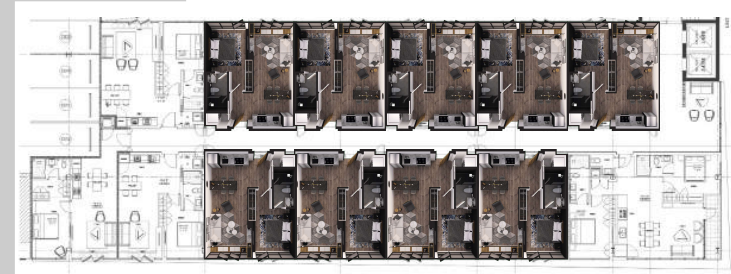
# PRAGA 54 m<sup>2</sup>

- 1 recámara • 1 baño • Sala • Comedor • Cocina • Closet • Booth en ventana • Cuarto de Lavado



# LONDON 56 m<sup>2</sup>

- 1 recámara • 1 baño • Sala • Comedor • Cocina • Closet • Booth en ventana • Cuarto de Lavado

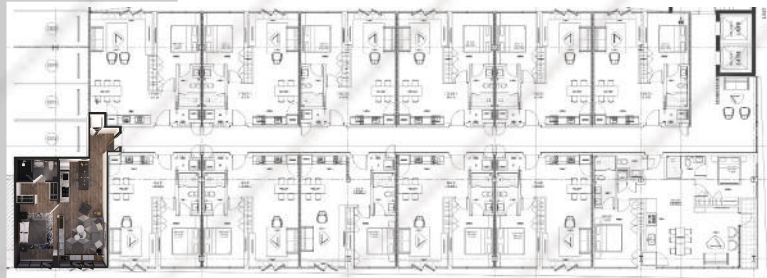






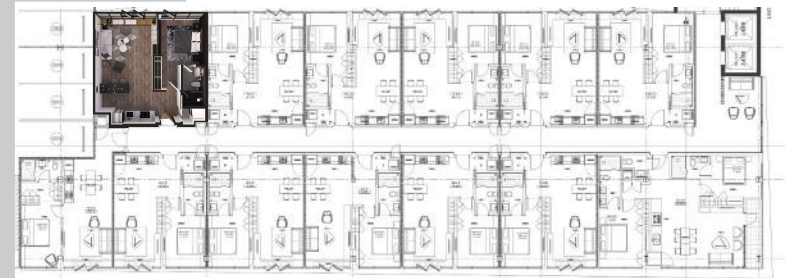
# SEOUL 57 m<sup>2</sup>

- 1 recámara • 1 baño • Sala • Comedor • Cocina •
- Walk in closet • Booth en ventana • Cuarto de Lavado



# SYDNEY 63 m<sup>2</sup>

- 1 recámara • 1 baño • Sala • Comedor • Cocina •
- Closet • Booth en ventana • Cuarto de Lavado







CAPITAL  
CITY

WhatsApp: (663)-203-1995

Correo: [comercial@cosmopolitangroup.com](mailto:comercial@cosmopolitangroup.com)

<https://cosmopolitancitycenter.com/>